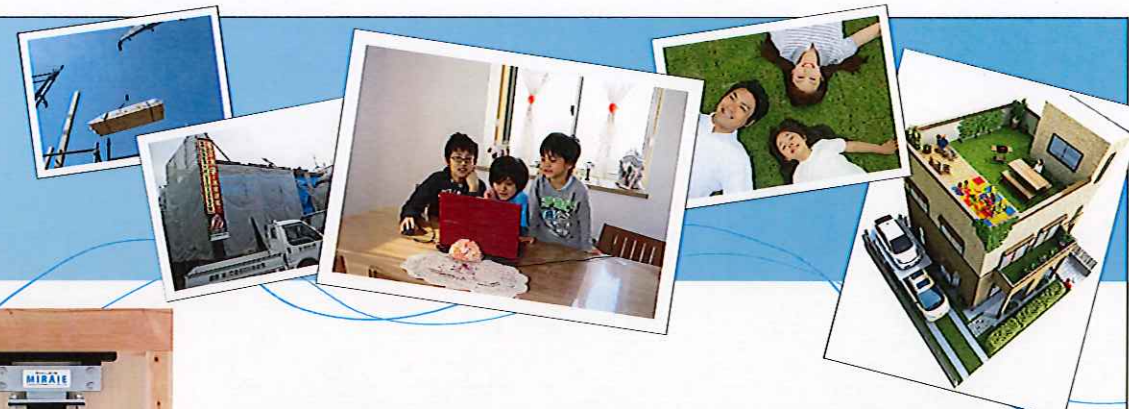


100年後にも価値ある オーバルホームの家造り



国産「檜」で造る 東京大学との共同研究

2つの特許「スーパードライ檜」

背割れを必要としない含水率15%以下を実現



一般木材
(含水率20~25%)

世界最高基準木材 無垢材でここまでの商品は他にありません!!
東京大学とエンゼルハウスグループ共同研究の木材、特許の乾燥技術により今まで困難だった芯まで15%以下まで含水率を落とすことに成功。背割れを必要としない、変形しにくい、割れにくい、腐りにくい、シロアリに強いという最強の国産無垢檜。当社「檜の家」では土台・1階・2階すべての柱に使用。

圧倒的強度
変形しにくい
割れにくい
腐りにくい
シロアリに強い



大地震の揺れを最大70%減らせる 高性能制震ダンパー標準装備

現在の木造耐震住宅では繰り返す大きな余震には耐えられません。

迫りくる巨大地震から命を守る

住友ゴムの住宅用制震ダンパー
MIRAI (ミライエ)

住友ゴム工業株式会社が、住宅用に開発。高減衰ゴムダンパーにより地震の揺れを最大70%低減。繰り返し起こる大きな余震にもビクともしません。しかも制震効果が90年以上持続、90年間メンテナンスフリー。この高減衰ゴムは地震の揺れだけでなく、風揺れや交通振動にも性能を発揮、ビルや橋などの大型建築にも採用されているものです。当社では、いち早く全棟に標準装備としました。



※木造2階建てでのMIRAI設置イメージ

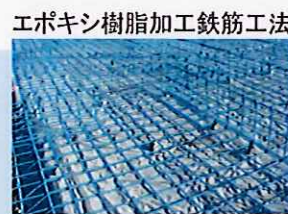
こだわりの工法 ※オプション含む



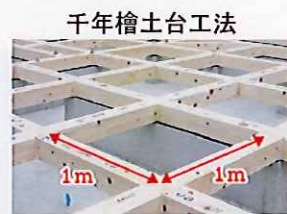
28mm合板の上に4mm遮音マット、12mmフローリングで仕上げており、44mmの重厚剛床になっています。



強固な割栗石を敷き詰める事で、地盤がより安定します。



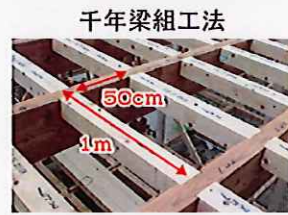
エポキシ樹脂加工がされており、鉄筋が腐りません。



しっかり組まれた檜土台が建物を長期間支えます。



スーパーロングパッキンは、基礎全周に敷き込み、建物の荷重を受け止めるため、従来の基礎パッキンより安定します。



2階の梁組は床を支える構造上で大切な部分ですので、50cm間隔に床組を入れています。



骨太構造体をさらにスーパーパワーウッドで、一体化する事で、強い構造躯体を実現します。

家も人も中身が大事です。
OVALHOME

- (株) 埼玉県宅地建物取引業協会会員
- 宅建業免許/埼玉県知事(3)第18449号
- (株) 全国宅地建物取引業保証協会会員
- 建設業許可/埼玉県知事(股-22)第59741号

オーバルホーム 株式会社
TEL 048-624-1133

〒331-0047 さいたま市西区指扇 3896-4
定休日 毎週水曜日・第1・3木曜日